

ソフト インストール①

【管理者アカウントでログインする】

「ユーザー管理」の「ユーザー設定」から、インストールしたいユーザーの「編集」をクリックします。



【一般ユーザーアカウントでログインする】

ログインユーザーのユーザー設定・編集画面が表示されます。

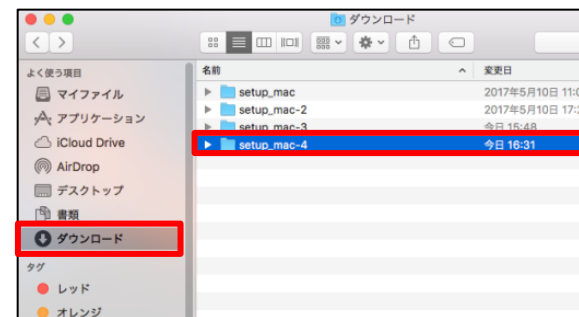


- ① 下部にある「MAC OS版ダウンロード」ボタンをクリックします。



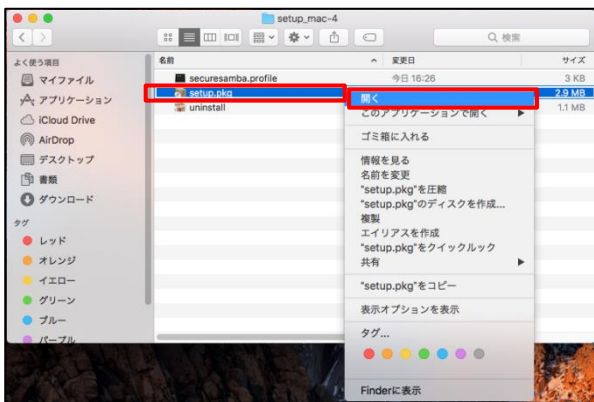
- ② ファイルを任意の場所に保存し解凍します。

- ③ 「Finder」を開き、「ダウンロード」-「setup mac」フォルダをクリックします。



ソフト インストール②

- ④ 「setup.pkg」ファイルを選択し、
右クリックして「開く」ボタンをクリックします。



- ⑤ 確認のダイアログが表示されるので、
「開く」ボタンをクリックします。



- ⑥ インストーラが開くので、
「続ける」ボタンをクリックします。



- ⑦ インストールの保存先を確認して
「続ける」ボタンをクリックします。



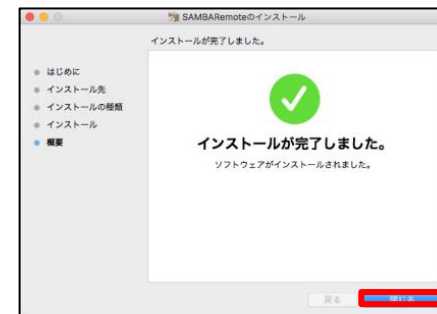
- ⑧ 「インストール」ボタンをクリックします。



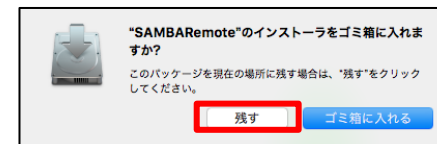
- ⑨ パソコンのユーザー名・パスワードを入力し、
「ソフトウェアをインストール」を
クリックしてください。



- ⑩ 「インストールが完了しました」と表示されたら、
「閉じる」ボタンをクリックします。



- ⑪ ダイアログが表示されるので、
「残す」ボタンをクリックします。

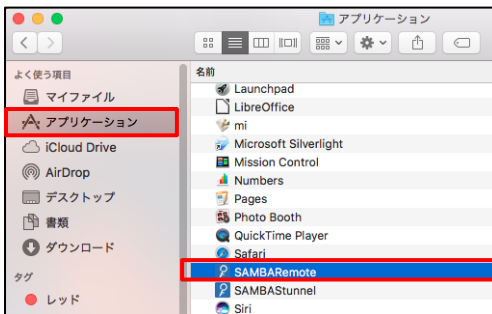


<注意事項>

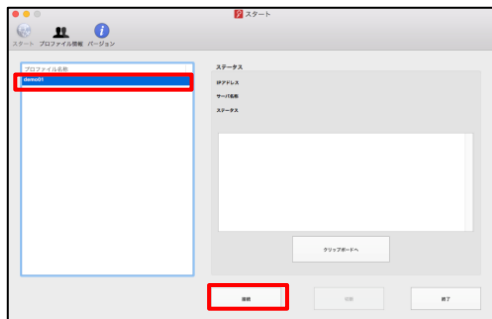
ネットワークドライブの割り当てには設定しないでください。
サーバに負荷がかかり、動作が遅くなる原因となります。
ネットワークドライブの割り当てにより不具合が発生した場合はサポート対象外となります。
また、上記設定が確認された際は、強制的に解約させていただく場合がございます。

接続

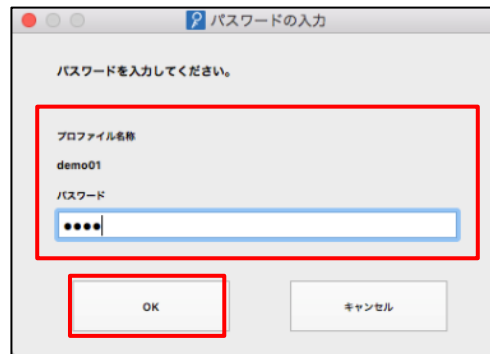
- ① 「Finder」を開き、「アプリケーション」-「SAMBARemote」をクリックします。



- ② 接続画面が開きます。「プロフィール名称」枠内の「ユーザー名」を選択し、「接続」ボタンをクリックします。



- ③ ユーザー名を確認して、「パスワード」を入力し、「OK」ボタンをクリックします。



- ④ 確認画面が表示されるので、ご自分のパソコンのユーザー名、パスワードを入力して「OK」ボタンをクリックします。



- ⑤ 接続が成功すると、VPN接続情報が表示されます。



- ⑥ 権限のあるフォルダが表示されます。いずれかを選択し「OK」ボタンをクリックすると、ショートカットアイコンがデスクトップ上に表示されます。

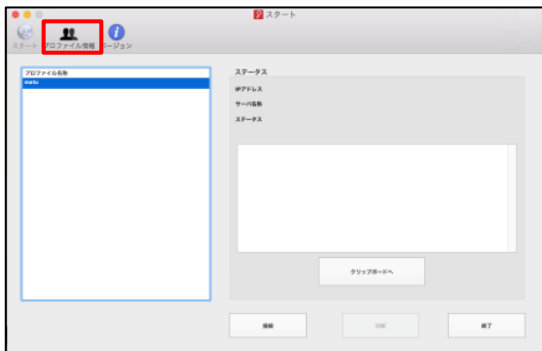


- ⑦ アイコンをクリックするとフォルダが表示され、アクセスが完了します。

自動的に接続させる

※自動接続は、PC起動時にSAMBA Remoteを自動で接続させる機能です。
レジャー機能(何らかの理由で接続を中断された場合の自動再接続)はございません。

- ① SAMBA Remoteの起動画面を表示し「プロフィール情報」ボタンをクリックします。

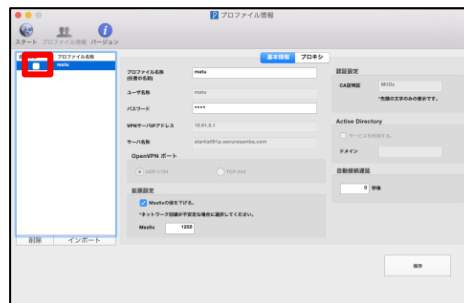


- ② ユーザー名を選択し、「パスワード」の欄にパスワードを入力してください。終わりましたら、「保存」ボタンをクリックします。

※PCが起動するまで時間を要する場合は、「自動接続遅延」で起動時間以上の秒数を設定して、「保存」をクリックしてください。



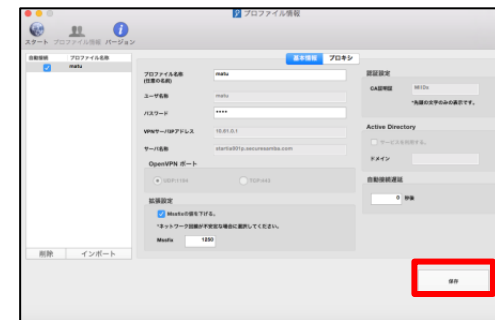
- ③ 「自動接続」にチェックをいれます。



- ④ 「OK」ボタンをクリックします。



- ⑤ 「保存」ボタンをクリックします。



次回以降、パスワードを入力せずに接続できます。